



STEEL BUILDER

WE BUILD YOUR SUCCESS



STEEL BUILDER JOINT STOCK COMPANY

Factory 1

Phu My 2 Industrial Zone,
BR - VT Province
Area: 25,000 m2
Capacity: 2,500 tons/month

Factory 2

Tan Uyen Ward,
Binh Duong Province
Area: 40,000 m2
Capacity: 1,500 tons/month

Factory 3

Chau Duc Industrial Zone,
BR - VT Province
Area: 75,000 m2 Capacity:
5,000 tons/month

Main Office

65 Pham Ngoc Thach St,
Vo Thi Sau Ward, District 3
HCMC, Vietnam
Tel: (+84) 28 3990 1888

Email & Website

sales@steelbuilder.vn
www.steelbuilder.vn
Fax: (+84) 28 3990 3345
Tel: (+84) 28 3990 1888

MAIN BROCHURE

- Steel Structure and Pre-Engineered Steel Building
- Design, Fabrication, Installation

ISO 9001:2015
BUREAU VERITAS
Certification



0008





STEEL BUILDER

WE BUILD YOUR SUCCESS



LEGAL DOCUMENTS



Construction Activity Capability Certificate
CHỨNG CHỈ NĂNG LỰC XÂY DỰNG



Enterprise Registration Certificate
GIẤY CHỨNG NHẬN DOANH NGHIỆP



WEBSITE



FACEBOOK

CONTENT

3
ABOUT
GIỚI THIỆU

5
ORGANIZATION CHART
CƠ CẤU TỔ CHỨC

6
WORKFLOW
QUY TRÌNH



ISO 45001 : 2018



ISO 3834-2 : 2021



7
APPLICATIONS
ỨNG DỤNG SẢN PHẨM

17
MAIN FRAMES
SƠ LƯỢC KHUNG NHÀ THÉP PEB

25
INPUT MATERIALS & CODES
NGUYÊN LIỆU ĐẦU VÀO & QUY CHUẨN VẬT LIỆU

26
DESIGN CODES
QUY PHẠM THIẾT KẾ

29
MANUFACTURE PROCESS
QUY TRÌNH SẢN XUẤT

35
SAFETY
AN TOÀN LAO ĐỘNG



ISO 9001 : 2015



ISO 14001 : 2015



37
LOADING
ĐÓNG KIẾN HÀNG

39
TRANSPORT
VẬN CHUYỂN

40
ERP
PHẦN MỀM QUẢN LÝ ERP

41
ERECTION
LẮP DỰNG

43
REFERENCE
DỰ ÁN ĐÃ THỰC HIỆN

ABOUT



Steel Builder Joint Stock Company with a team of many years of experience in the field of construction and steel structures. Steel Builder 1 Factory was built on an area of 25,000 square meters producing prefabricated steel and structural steel, with a capacity of 2,500 tons/month in Phu My II Industrial Park, Ba Ria - Vung Tau Province. Steel Builder 2 factory was built on an area of 40,000 m2, with a capacity of 1,500 tons/month in Tan Uyen, Binh Duong Province. Steel Builder 3 Factory focuses mainly on the production of steel products for projects that require high technical quality, need GREEN technology solutions, and use environmentally friendly materials such as buildings. LEED standard houses, offshore wind power projects,... built on an area of 75,000 m2, with a capacity of 5,000 tons/month in Chau Duc Industrial Park, Ba Ria - Vung Tau Province.

Công ty Cổ Phần Steel Builder với đội ngũ nhiều năm kinh nghiệm trong lĩnh vực xây dựng và kết cấu thép. Nhà máy Steel Builder 1 được xây dựng trên diện tích khu vực rộng 25,000m2 sản xuất thép tiền chế, thép kết cấu, có công suất 2,500 tấn/tháng tại Khu Công Nghiệp Phú Mỹ II, Tỉnh Bà Rịa - Vũng Tàu. Nhà máy Steel Builder 2 được xây dựng trên diện tích khu vực rộng 40,000 m2, có công suất 1,500 tấn/tháng tại Tân Uyên, Tỉnh Bình Dương. Nhà máy Steel Builder 3 tập trung chủ yếu vào việc sản xuất các sản phẩm thép phục vụ cho dự án yêu cầu chất lượng kỹ thuật cao, cần những giải pháp công nghệ XANH, sử dụng các vật liệu thân thiện với môi trường như tòa nhà đạt tiêu chuẩn LEED, các công trình điện gió ngoài khơi,... được xây dựng trên diện tích khu vực rộng 75,000 m2, có công suất 5,000 tấn/tháng tại Khu Công Nghiệp Châu Đức, Tỉnh Bà Rịa - Vũng Tàu.

PRESTIGIOUS CLIENTS & PARTNERS



WE BUILD YOUR SUCCESS

MISSION (SỨ MỆNH)

Provide top quality of products and services in order to satisfy customer's needs. Beside, we also focus on improving human resources by applying effective training programs.

Đáp ứng nhu cầu của khách hàng bằng các sản phẩm và dịch vụ có chất lượng cao, cùng với việc quan tâm phát triển nguồn nhân lực tương đồng với công nghệ hiện đại để phục vụ hiệu quả nhất cho khách hàng, nhân viên và xã hội.

VISION (TẦM NHÌN)

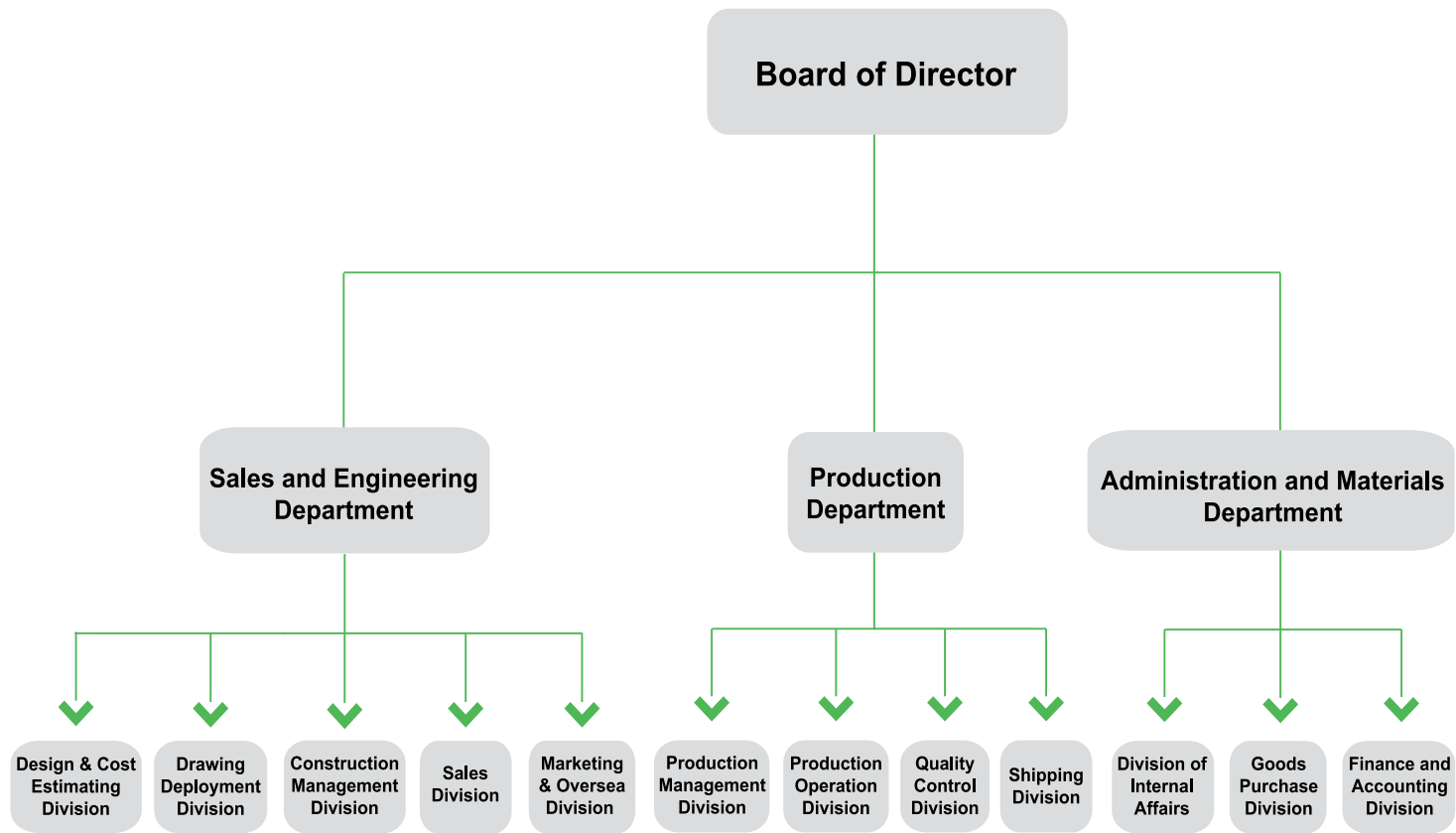
Becoming professional in production and erection of pre-engineered steel building projects such as factory, warehouse, skyscraper. Gaining customers trust base on high quality products and perfect services.

Trở thành chuyên gia trong lĩnh vực sản xuất, cung cấp và xây dựng nhà kết cấu thép, nhà máy, nhà kho, nhà cao tầng và giành được sự tin cậy của khách hàng trên cơ sở sản phẩm và dịch vụ hoàn hảo.

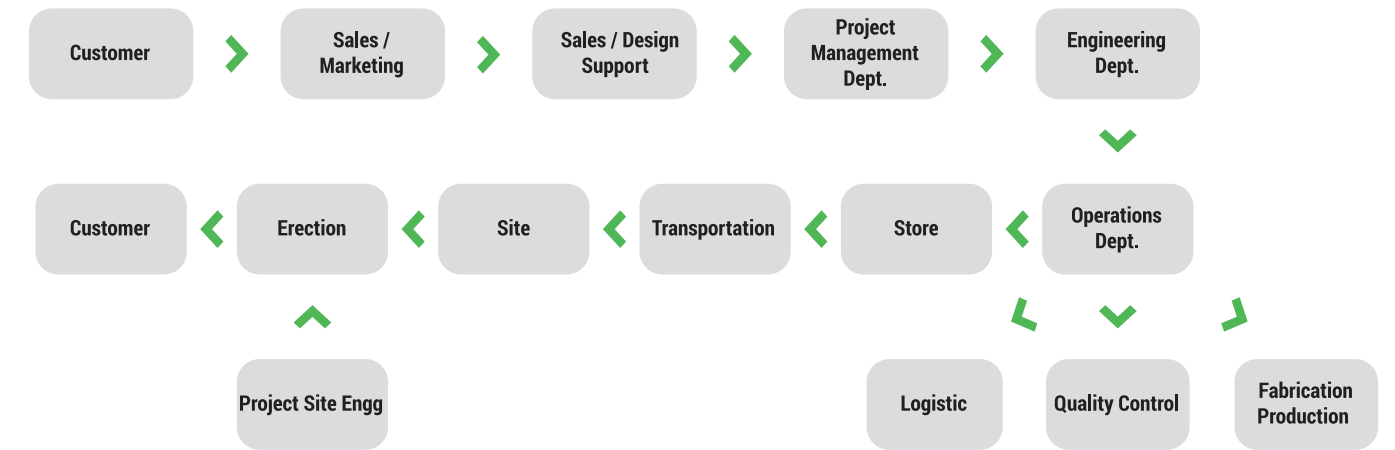


ORGANIZATION CHART

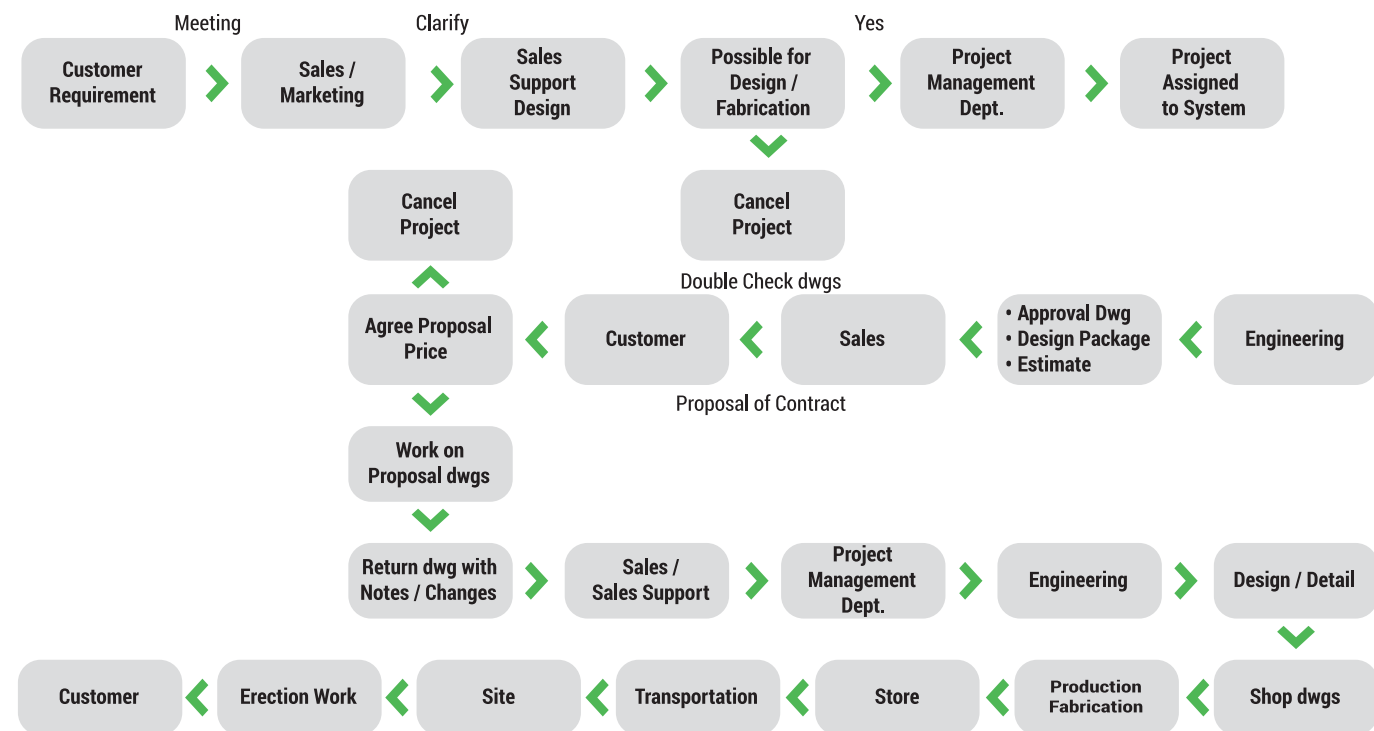
WORKFLOW



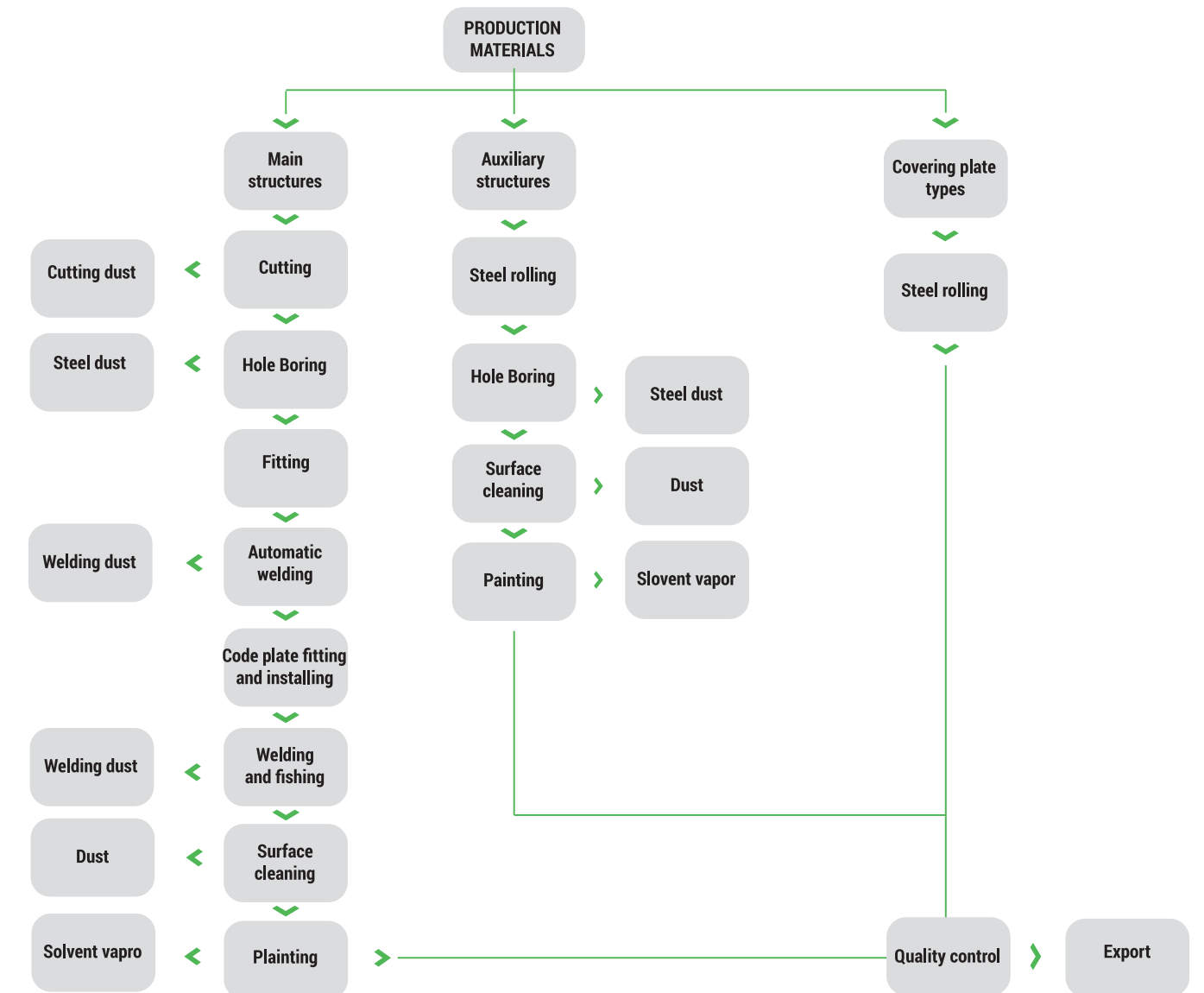
MAIN PROCESS CONTROL



FLOW WORK PROCESS OF TYPICAL ORDER



FABRICATION PROCESS



APPLICATIONS



PEB



HIGHRISE



STRUCTURAL



OTHERS

01

LONG SPAN

PROVIDING LARGE SPACE WITH CLEAR SPAN OVER 90M

02

SAVE 30% TIME

QUOTATION AND PROPOSAL DRAWINGS RELEASED WITHIN 1 WEEK

03

WORK WELL

WITH VARIETY OF CLADDING MATERIAL-WOOD, GLASS, BRICK

04

GREEN-GOOD ENVIRONMENT

NO WASTED MATERIALS
100% RECYCLE

05

SAFE & STRONG

BEARING SUPER TYPHOON AND STRONG EARTHQUAKE

06

EASILY MAINTENANCE

EASY TO EXTENSION AND MAINTENANCE



- Pre-engineered steel building are the optimal solution to each customer's requirements for industrial projects, with input parameters such as width - length - height PEB, roof slope, intercolumniation, load and inside environment index (acid, amonia).

Nhà thép tiền chế là giải pháp tối ưu cho các yêu cầu riêng biệt của từng khách hàng đối với công trình công nghiệp, với các thông số đầu vào như chiều rộng - chiều dài - chiều cao nhà, độ dốc mái, bước cột, tải trọng và chỉ số môi trường bên trong (acid, amoniac).

- As a general average, one square meter (1m²) of peb steel structure weight is 30 kg. Khối lượng trung bình của khung thép trên 1m² sẽ ở mức 30kg/m².
- The range of application of pre-engineered steel building are very wide such as warehouses, manufacturing factories, high-rise buildings, hangars, exhibiton centers, etc. Phạm vi ứng dụng của nhà thép tiền chế rất rộng: nhà kho, nhà máy sản xuất, nhà cao tầng, nhà chứa, trung tâm triển lãm, ...



HANGARS



WAREHOUSES



MANUFACTURING FACTORIES



Advantages of pre-engineered steel building are self-supporting, ready-made components are used, so the need for formwork, shuttering and scaffolding is greatly reduced. Construction time is reduced and buildings are completed sooner, allowing an earlier return of the capital invested. On-site construction and congestion is minimized. Less waste may occur. Advanced materials such as sandwich-structured composite can be easily used, improving thermal and sound insulation and air tightness.

Đối với nhà cao tầng, ưu điểm của nhà thép tiền chế là khả năng tự chống đỡ, sử dụng các cấu kiện có khả năng tự liên kết với nhau vì vậy sẽ giảm đáng kể thời gian thi công giàn giáo đỡ và cốppha. Thời gian xây dựng được rút ngắn, công trình đưa vào sử dụng sớm hơn và kinh tế hơn.

AN EXHIBITION IN DOWNTOWN



STEEL SUPPORTERS



STRUCTURAL



Steel is incredibly versatile

The versatility of steel is unrivaled, the ability for structural steel to be molded into virtually any shape, steel's versatility is part of what is making it such an attractive option for the structural constructions beside steel structures' almost unrivaled ability to withstand high winds, heavy snow loads, fire and seismic activities combined.

Sự linh hoạt của thép

Thép có thể được uốn, tạo hình theo bất cứ hình dạng nào mà vẫn đảm bảo khả năng chịu lực, thép là lựa chọn tối ưu cho các dự án phức tạp, bên cạnh đó các công trình bằng thép có khả năng chịu gió, động đất và các bất ổn của môi trường một cách xuất sắc.

OFFSHORE



ONSHORE

STADIUM



OTHERS



Pre-engineered steel building take advantage of offsite prefabrication to improve the speed of erection and cost predictability of the solution. It offers many advantages which are summarized below.

- Economic methods for shaping and curving.
- Opportunities to integrate large openings, for doors and windows.

Cấu kiện tiền chế có những ưu điểm vượt trội như sản xuất tại nhà máy, được kiểm soát chất lượng nghiêm ngặt, lắp dựng nhanh, đáp ứng đúng tiến độ và nó cũng mang lại nhiều ưu điểm như:

- Là phương án tối ưu cho những cấu kiện có hình dạng đặc biệt.
- Dễ tương thích với các cấu kiện phụ như cửa, lỗ mở, cầu thang.

STAIRCASES



CRANE BEAMS



BILLBOARD STRUCTURE

3D OVERVIEW

3D COLUMN & BRACE

01	14.07.2017	RE-ISSUED FOR APPROVAL	PNA	TRA
02	29.07.2017	ISSUED FOR CONSTRUCTION	PNA	TRA
00	07.07.2017	ISSUED FOR APPROVAL	PNA	TRA
REV.	DATE	DESCRIPTION	DRN	CHK

STEEL BUILDER JOINT STOCK COMPANY
 - FACTORY: 17 STREET, PHU MY 2 INDUSTRIAL ZONE, TAN THANH
 BA RIA - VUNG TAU, VIETNAM
 - OFFICE: 18 TRUONG SON STREET, WARD 2, TAN BINH
 HO CHI MINH CITY, VIETNAM
 TEL: +84 931 931 888, +84 901 931 888

PROJECT :	BANG QUANG CAO
LOCATION :	TTM TAN THANH, PHU MY, BA RIA - VUNG TAU
CUSTOMER :	CTY TNHH KIM NGUON
JOB CODE :	SB17-VN-006
BUILDING NO.:	01
DRAWING NAME :	3D VIEW
DWG NO.:	GA-1



ANCHOR BOLT



Grade G4.6, G5.6, G8.8 (or equivalent)

STEEL PLATE



ASTM A572-Gr50/ Q345/ ASTM A36 (or equivalent)

BOX STEEL



SS400 /S275/ S355/ C250/ C350 (or equivalent)

SOFTWARES

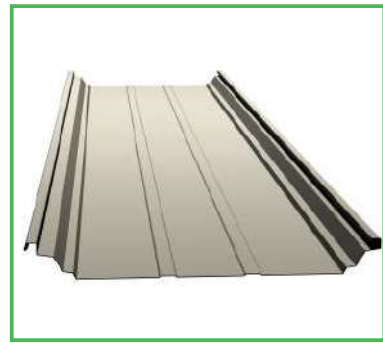


PURLIN



ASTM A653 (M) SS Gr50/ G350/ G450 (or equivalent)

PANEL



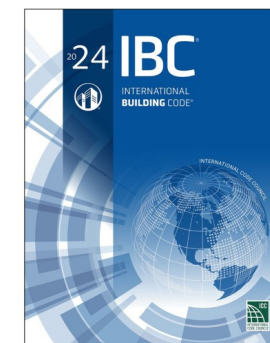
ASTM A792 Gr50 (or equivalent)

STEEL CABLE

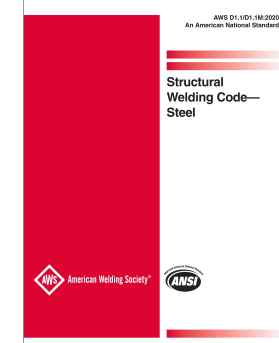


EN-12385 (or equivalent)

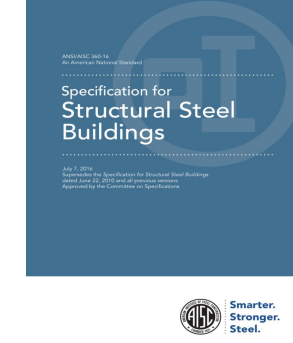
LATEST INTERNATIONAL CODES



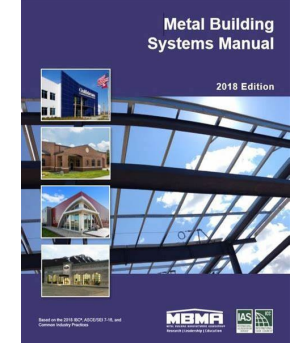
IBC 2024 Building Code



AWS 2020 Welding Code



AISC 2016 Design Code



MBMA 2018

SAFETY



The following are the safety measures applied at the Steel Builder factory in Phu My II Industrial Zone.

Head protection: Protective welding helmets are required when starting welding work. Protective helmets help to avoid the effects of UV light, infrared ray, melt metal splashes to the eyes and face.

Dưới đây là các biện pháp an toàn lao động, áp dụng tại nhà máy Steel Builder tại KCN Phú Mỹ II.

Bảo vệ phần đầu: Mũ hàn bảo vệ là điều kiện bắt buộc, khi bắt đầu công việc hàn. Mũ bảo vệ giúp tránh ảnh hưởng của tia UV, tia hồng ngoại, tia xỉ hàn nóng chảy bắn tóe lên mắt và da mặt.



Protective clothing: to protect the legs, hands and neck area of welding workers. Workers' clothing is made of non-flammable or hard-to-burn materials. Leather material is always a safe choice to prevent burns for workers. Hand gloves are the closets contact with spark welding.

Quần áo bảo vệ: Bảo vệ chân, tay và vùng da cổ của công nhân hàn. Quần áo công nhân được làm bằng vật liệu không cháy hoặc khó cháy. Chất liệu bằng da luôn là sự lựa chọn an toàn để chống cháy bỏng cho công nhân. Cung cấp găng tay vì tay là nơi tiếp xúc gần nhất với tia lửa hàn.

Separate welding area: build separate welding area from the rest to avoid affecting other areas by lighting and electric arc. The separate construction minimizes damage in the event of a fire and limits the contact of sparks by welding with flammable materials.

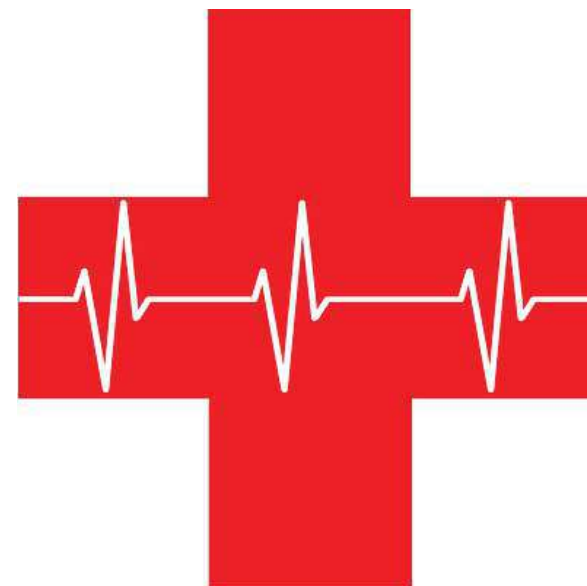
Use PVC screens to prevent sparks from welding: These are usually red in color, which can block light, and the molten metal splashes into the surrounding area if you weld with other production areas.

The use of PVC screens prevent sparks form welding to save the cost of building many different work areas or building partitions with other materials.

Khu vực hàn tách biệt: Xây dựng khu vực hàn tách biệt, với các khu còn lại để tránh ảnh hưởng đến các khu vực khác, bởi ánh sáng và hồ quang điện. Việc xây dựng tách biệt, làm giảm thiểu thiệt hại khi xảy ra hỏa hoạn và hạn chế sự tiếp xúc của tia lửa hàn với vật liệu dễ cháy.

Sử dụng màn nhựa PVC ngăn tia lửa hàn: Loại này thường có màu đỏ, có khả năng ngăn chặn ánh sáng, những hạt kim loại nóng chảy bắn tung tóe ảnh hưởng đến khu vực xung quanh nếu bạn làm khu hàn chung với các khu sản xuất khác.

Sử dụng màn nhựa PVC ngăn tia lửa hàn giúp tiết kiệm chi phí, xây dựng nhiều khu vực làm việc khác nhau hoặc xây dựng vách ngăn bằng các loại vật liệu khác.



LOADING





Steel Builder transports its steel building by road or by sea. Roads are used to transport steel buildings to the site of erection in Vietnam and Laos via trucks.

Steel Builder vận chuyển nhà thép của mình bằng đường bộ hoặc đường biển. Đường bộ được sử dụng để vận chuyển các nhà thép tới địa điểm lắp dựng trong phạm vi Việt Nam và Lào bằng xe tải.



STEEL BUILDER ERP – The Enterprise Resource Planning modules including the following

STEEL BUILDER ERP – Hệ thống phần mềm hợp nhất quản lý tổng thể doanh nghiệp bao gồm nhiều phân hệ:

- CRM - Customer Relationship Management
Quản trị quan hệ khách hàng
- MRF – Fabrication Process Management
Quản lý quá trình sản xuất
- HRM - Human Resource Management
Quản trị nguồn nhân lực
- FRM - Corporate Finance Management
Quản lý tài chính doanh nghiệp
- SCM - Supply Chain and Transportation Management
Quản lý chuỗi cung ứng và vận chuyển .

Identical information throughout the system: Design, Purchasing, Fabrication, Packaging, Transportation, Installation.

Thông tin đồng nhất trong toàn bộ hệ thống qua các khâu: Thiết kế, mua sắm, sản xuất, đóng gói, vận chuyển, lắp đặt.

Reducing costs, curtail unnecessary work, duplicate processes. Bring the best value to customers.

Giảm chi phí, loại bỏ được các công việc, các quy trình thừa và lặp lại. Mang đến giá trị tốt nhất cho khách hàng.

Contribute to increase productivity, optimize production, and reduce the product cost thereby improving the enterprises competitiveness.

Góp phần tăng năng suất, tối ưu sản xuất, giảm giá thành sản phẩm từ đó nâng cao năng lực cạnh tranh của doanh nghiệp.



Detailed reports for each components
Báo cáo chi tiết cho từng cấu kiện

ERECTION



- Build column combing with purlins (if any), brace column together. Then, continue building rafters after adjusting column.
- Install the inside truss frames, and then proceed to erect the outside ones (according to the movement of truck crane – see the enclosed construction drawing).
- Settle two construction frames at the braced position before placing new frame. This process is translated for the next frame.
- Lắp dựng cột kết hợp xà gỗ vách (nếu có) giằng các cột lại với nhau. Cột cân chỉnh ngay ngắn xong mới tiến hành lắp dựng kèo.
- Lắp dựng khung kèo phía bên trong rồi mới tiến hành lắp dựng khung kèo bên ngoài (theo đường di chuyển của xe cầu – xem bản vẽ tổ chức thi công đính kèm).
- Cố định hai khung lắp dựng tại vị trí giằng gió trước khi lắp dựng khung liền kề. Quá trình này được tịnh tiến cho các khung tiếp theo.



REFERENCE



Category: Central Warehouse
Quantity: 5,000 Tons
Location: Thanh Hoa Province

NGHI SON STEEL MANUFACTURING FACTORY



Category: Steel Factory
Area: 12,000 m²
Quantity: 6,000 Tons
Location: Ba Ria - Vung Tau Province

SMC FACTORY

REFERENCE



LONG SON PETROCHEMICALS (LSP)

Category: The Petrochemical Complex In South

Quantity: 4,000 Tons

Location: Ba Ria - Vung Tau Province



VINFAST FACTORY

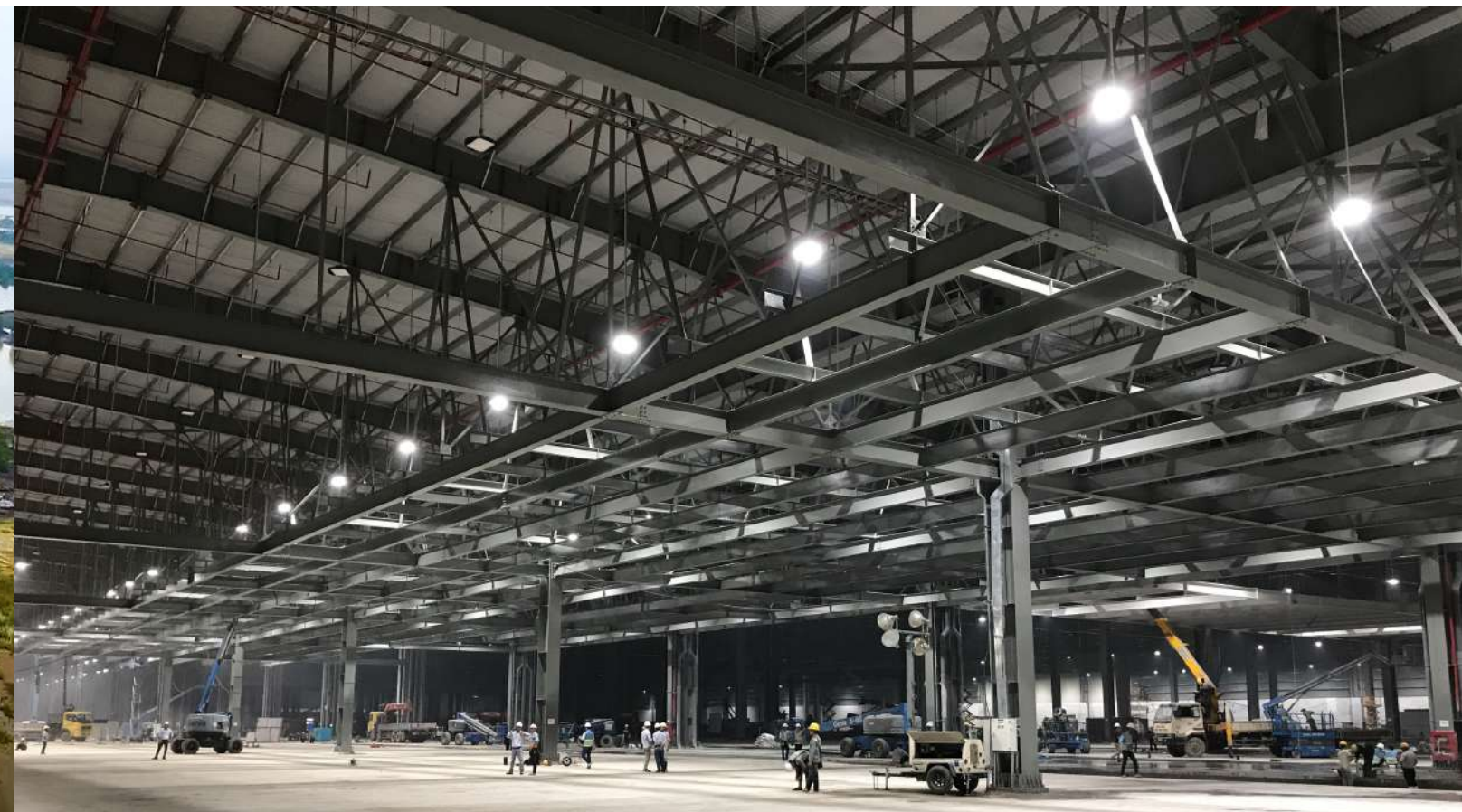
Category: Car Factory

Area: 23,000 m²

Quantity: 6,500 Tons

Location: Hai Phong Province

REFERENCE



Category: Viglacera Super White Float Glass Factory
Area: 90.000 m²
Quantity: 3,000 Tons
Location: Ba Ria - Vung Tau Province

VIGLACERA SUPER WHITE FLOAT GLASS FACTORY



SUSPENDED FLOOR VINFAST

Category: Factory Office / Smart Phone Factory
Quantity: 1,200 Tons
Location: Hai Phong Province

REFERENCE



NGHI SON STEEL MANUFACTURING FACTORY

Category: Nghi Son Steel Manufacturing Factory

Area: 72,000 m²

Quantity: 3,400 Tons

Location: Thanh Hoa Province



TUE MINH STEEL MANUFACTURING FACTORY

Category: Tue Minh Steel Manufacturing Factory

Area: 30,000 m²

Quantity: 1,600 Tons

Location: Binh Duong Province

REFERENCE



TAY NAM WAREHOUSE

Category: Warehouse
Area: 30,000 m²
Quantity: 3,000 Tons
Location: Ho Chi Minh City



BW INDUSTRIAL

Category: BW Industrial
Area: 60,000 m²
Quantity: 2,600 Tons
Location: Ba Ria - Vung Tau Province

REFERENCE



Category: Dong Nam Warehouse
Area: 65,000 m²
Quantity: 715 Tons
Location: Ba Ria - Vung Tau Province



Category: CP Paper Warehouse
Area: 10,000 m²
Quantity: 950 Tons
Location: Ho Chi Minh City

REFERENCE



**BECAMEX
TOKYU**

SORA GARDENS SC COMMERCIAL CENTER

Category: Sora Gardens SC
Area: 15,000 m²
Quantity: 2,000 Tons
Location: Binh Duong Province



UNIBEN

Category: Uniben Factory - Phase III
Area: 80,000 m²
Quantity: 650 Tons
Location: Binh Duong Province

REFERENCE



CHINGLUH VIET NAM

Category: VH4 Factory - ChingLuh Viet Nam

Area: 30,000 m

Quantity: 1,200 Tons

Location: Vinh Long Province

BECOMEX

WTC BINH DUONG NEW CITY

Category: World Trade Center Binh Duong New City

Area: 16,000 m

Quantity: 1,500 Tons

Location: Binh Duong New City

REFERENCE



HOA PHAT CONTAINER

Category: Hoa Phat Container Factory
Area: 20,000 m²
Quantity: 1,800 Tons
Location: Ba Ria - Vung Tau Province



HOA PHAT DUNG QUAT

Category: Hoa Phat Dung Quat 2
Area: 16,000 m²
Quantity: 7,000 Tons
Location: Quang Ngai Province

REFERENCE



maple^{tree}

MAPLE TREE LOGISTICS

Category: Mapletree Logistics Park Phase 06

Area: 20,000 m²

Quantity: 3,500 Tons

Location: Binh Duong Province



PV GAS VUNG TAU

Category: Kho LNG 1MMTPA
Kho Cang PV Gas Vung Tau

Quantity: 4,000 Tons

Location: Ba Ria - Vung Tau Province

REFERENCE



TATALOGAM CGL

Category: Heavy Steel Structure

Area: 2,000 m²

Quantity: 1000 Tons

Location: Indonesia

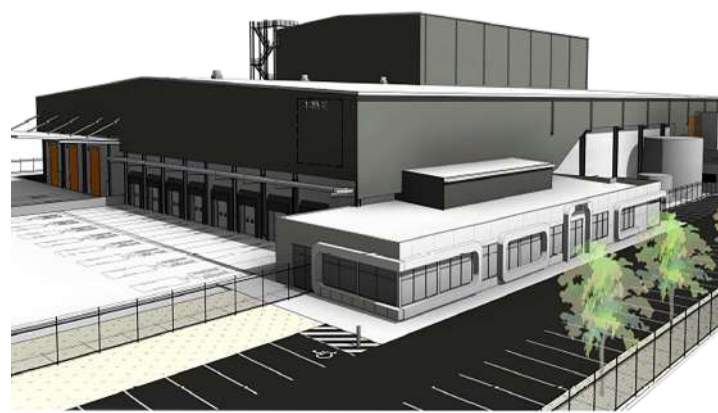
ALMEX TECHNOLOGIES

Category: Almex Technologies

Quantity: 3,000 Tons

Location: Phillipines

REFERENCE



Category: LOGOS Cold Storage & Distribution Facility
 Quantity: 1570 Tons
 Location: Australia



HEALTHWOOD

Category: Woolworths Distribution Centre - Heathwood 1
 Quantity: 1800 Tons
 Location: Australia

REFERENCE



LEVANTINE HILL

LEVANTINE HILL WINERY 2

Category: Levantine Hill Winery 2

Quantity: 650 Tons

Location: Australia

CH CEVA TYRES

Category: Ceva Tyres Storage Warehouse

Quantity: 700 Tons

Location: Australia

REFERENCE



FIELD OF DREAMS

Category: Field Of Dreams
Quantity: 3,300 Tons
Location: Australia



TIME & PLACE

Category: Time & Place
Quantity: 1,800 Tons
Location: Australia



CHARTER HALL

Category: Glendenning Logistics Estate
Quantity: 700 Tons
Location: Australia



DEXUS

Category: Dexus
Quantity: 900 Tons
Location: Australia

REFERENCE



ANNERLEY NEWS

Category: Inner City South State
Secondary College
Dutton Park
Quantity: 700 Tons
Location: Australia



HOBSONS BAY COUNCIL

Category: Altona Sports Centre
Quantity: 400 Tons
Location: Australia



MCPHEE

Category: McPhee Distribution
Stage 3
Quantity: 450 Tons
Location: Australia



TATALOGAM

Category: Phoenix Coating Line
Quantity: 1000 Tons
Location: Indonesia



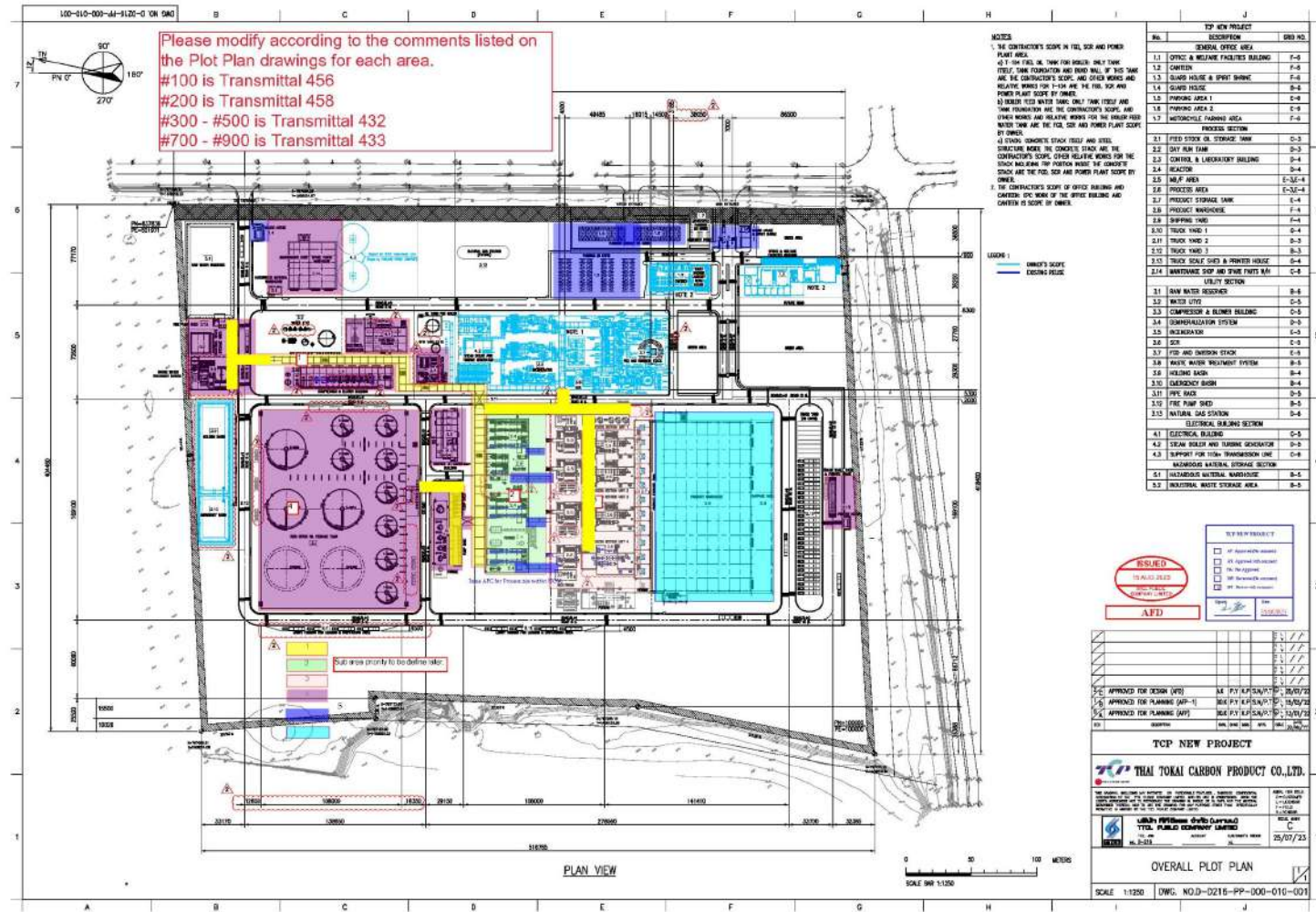
maple^{re}tree

MAPLETREE

Category: Crestmead Logistics Park
Quantity: 300 Tons
Location: Australia



REFERENCE



TCP THAI LAN

Category: TCP Thai Lan
Quantity: 5,000 Tons
Location: Thailand
Under construction